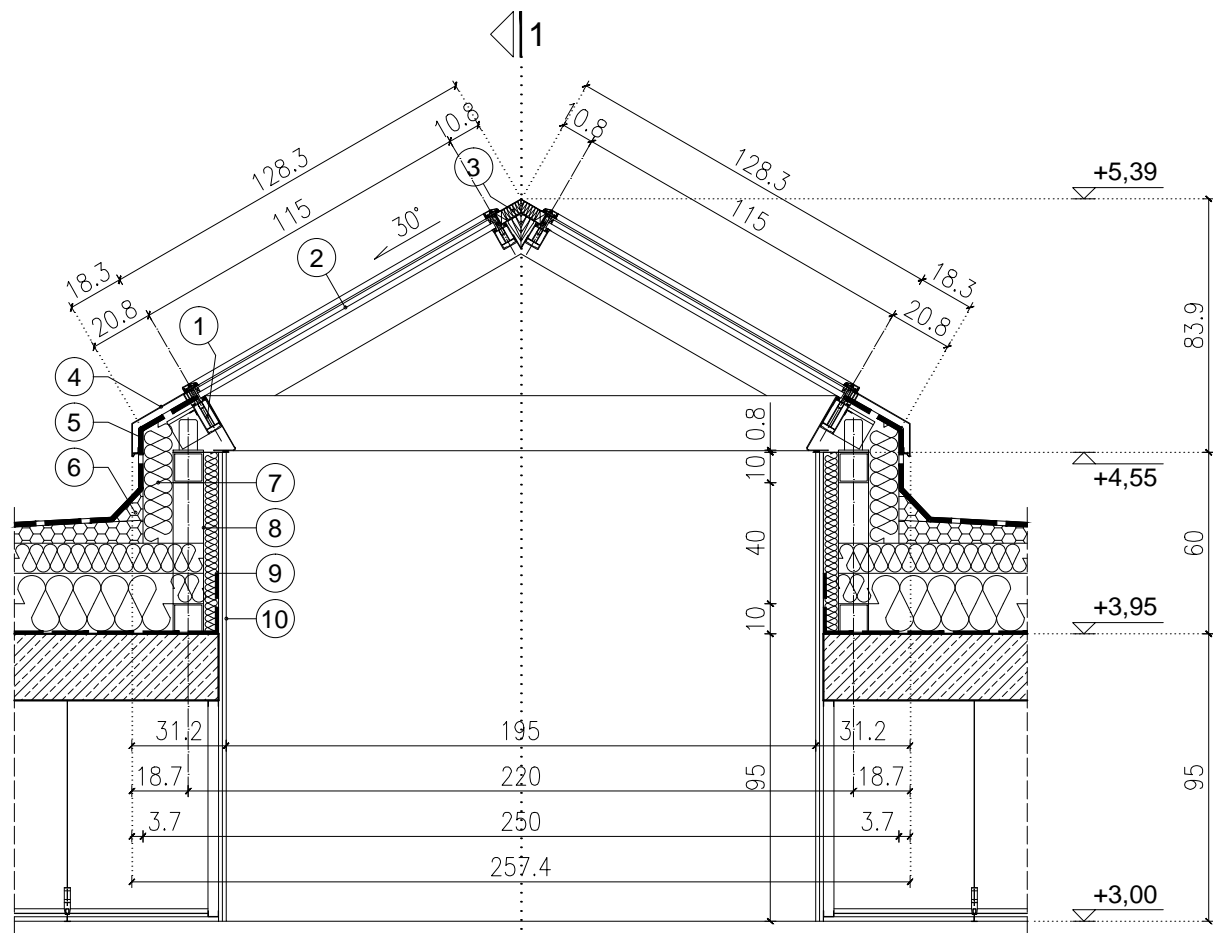
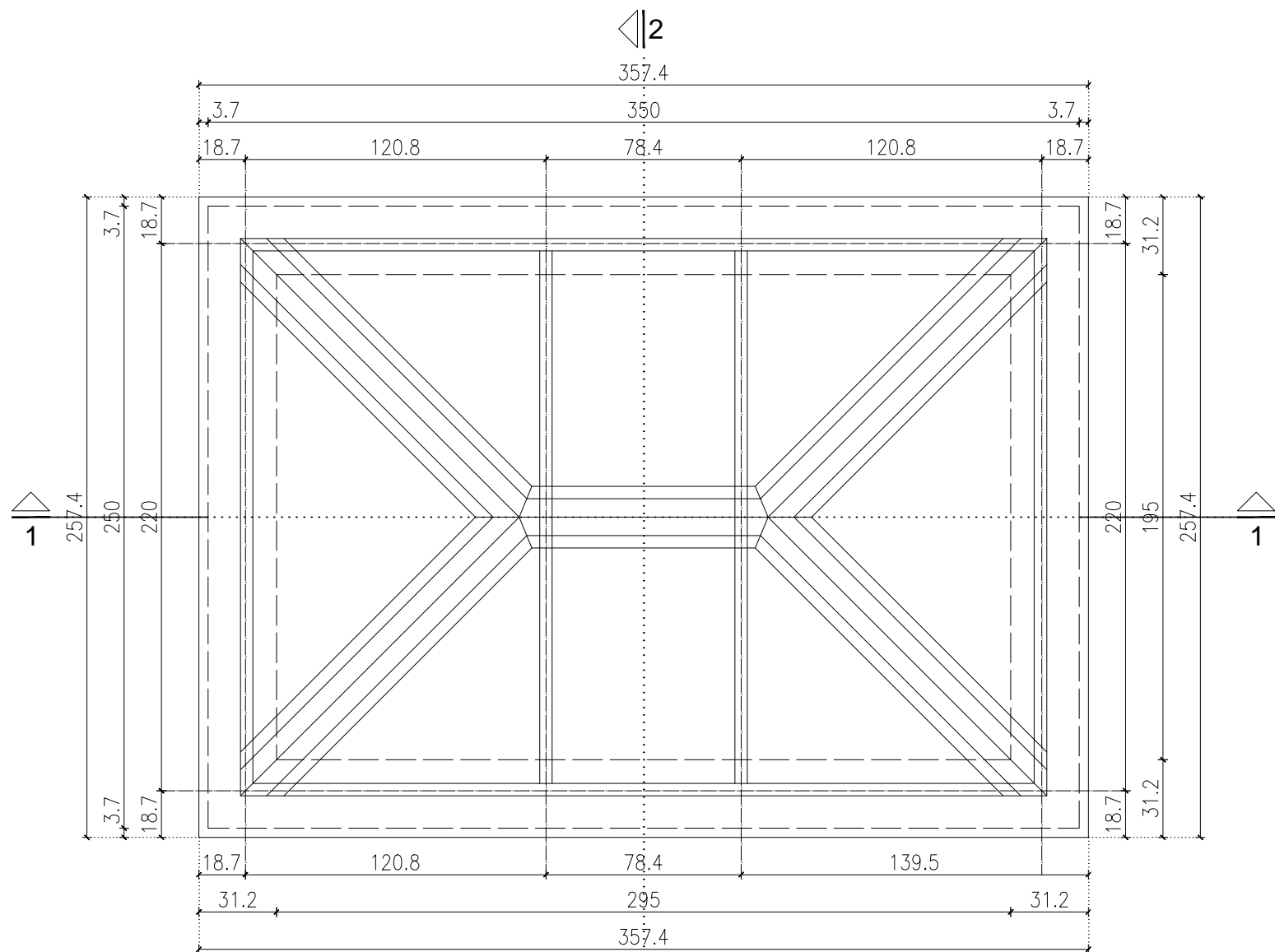


PRZEKRÓJ 1-1 (Skala 1:25)



PRZEKRÓJ 2-2 (Skala 1:25)



RZUT (Skala 1:25)

#### OBJAŚNIENIA:

- 1 Profile aluminiowe w systemie słupowo-ryglowym przeciwpożarowym RE30 z przegrodą termiczną i przekładką ogniochronną;
- 2 Szyba zespolona, bezpieczna, ogniochronna dostosowana do odporności ogniowej świetlika;
- 3 Wełna mineralna w obustronnym poszyciu z blachy stalowej z uszczelnieniem p-poż;
- 4 Obróbka blacharska – blacha stalowa lakierowana;
- 5 Pokrycie dachu – papa termozgrzewalna;
- 6 Klin z wełny mineralnej;
- 7 Izolacja termiczna – wełna mineralna gr. 10cm;
- 8 Podkonstrukcja – rura kwadratowa 100x5mm;
- 9 Paraizolacja;
- 10 Obudowa z płyt G-K 2x12,5mm;

#### UWAGI:

- Świetlik wykonać systemowo w odporności ogniowej RE30;
- Profile aluminiowe oraz reszta elementów systemu lakierowane proszkowo w kolorze RAL 7010;

INWESTOR	
Starostwo Powiatowe we Włocławku ul. Cyganka 28, 87-800 Włocławek	
ZESPÓŁ PROJEKTOWY	
<b>WAW</b> BIURO PROJEKTOWANIA I REALIZACJI ARCHITEKTURY UL. CYGANKA 7 87-800 WŁOCŁAWEK e-mail: wlozimirzkaniewski@wp.pl	
PROJEKTANT	mgr inż. arch. WŁODZIMIERZ WITWICKI KPOIA nr KP-0021 nr upr.: WBPP-NN-8386-5/2/79 Wk w specjalności architektonicznej
SPRAWDZAJĄCY	mgr inż. arch. BARTŁOMIEJ BĄBIŃSKI KPOIA nr KP-0210 nr upr.: KPOKK IA 18/2005 w specjalności architektonicznej
OBIEKT	
BUDOWA POWIATOWEGO CENTRUM ZDROWIA WE WŁOCŁAWKU 87-800 Włocławek, ul. Wyszyńskiego; Dz. nr: 21/2, 21/8, 21/9, 21/10, 21/11, 21/12, 21/13, 21/14 KM35 obręb 0350 Włocławek	
STADIUM	
PROJEKT WYKONAWCZY	
BRANŻA	
ARCHITEKTURA	
TYTUŁ RYSUNKU	
ŚWIE TLIK DACHOWY Ś-1	
DATA WYDANIA	30.09.2020
NR RYSUNKU	E1_D-1
<small>PRAWA AUTORSKIE ZASTRZEŻONE. NINIEJSZY PROJEKT JEST PRZEDMIOTEM PRAWA AUTORSKIEGO I CHRONIONY JEST AUTORSKIMI PRAWAMI OSOBISTYMI I AUTORSKIMI PRAWAMI MAJĄTKOWYMI JAKO "UTWÓR ARCHITEKTONICZNY". ARCHITEKTONICZNO-URBANISTYCZNY, URBANISTYCZNY" NA PODSTAWIE USTAWY Z DN. 4.02.1994r. O PRAWIE AUTORSKIM I PRAWACH POKREWNYCH (Dz.U. nr 80 z 2000r., poz. 904).</small>	
NR STRONY	SKALA 1:25